

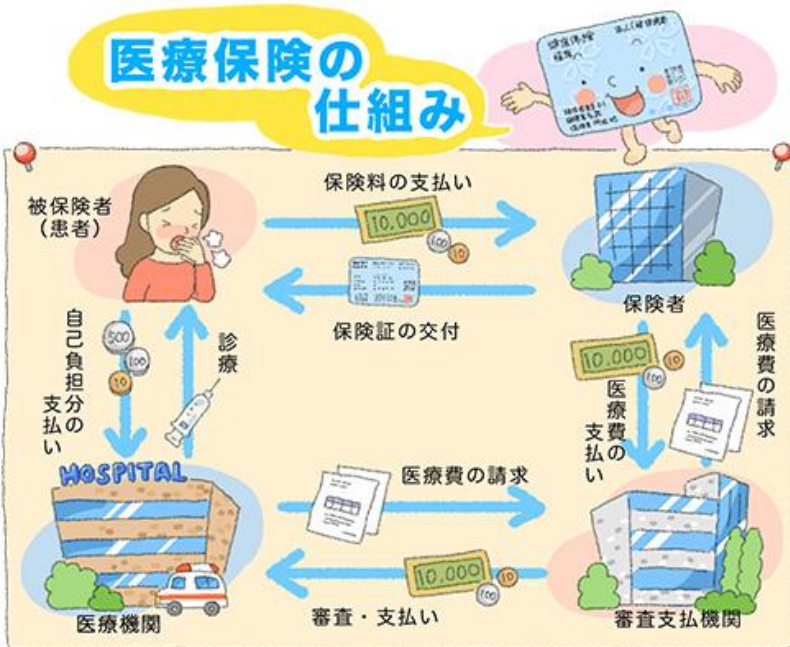
(有) 静岡健康企画 ことぶき薬局 TEL055(977)6024 たまち薬局 TEL054(251)1678
ひまわり薬局 TEL053(463)4312 みかん薬局 TEL053(584)2230 いちご薬局 TEL055(946)6430

保険証の提示にご協力いただきありがとうございます

4月は就職や引っ越しなど新生活が始まり多忙な時期です。

さまざまな手続きが必要となりますが、保険証の切り替え手続きは忘れてはいませんか？

保険証を提示することにより、医療機関にかかる時には実際の費用の一部、原則1～3割の金額の支払いで済んでいます。これは医療保険という仕組みがあるからです。



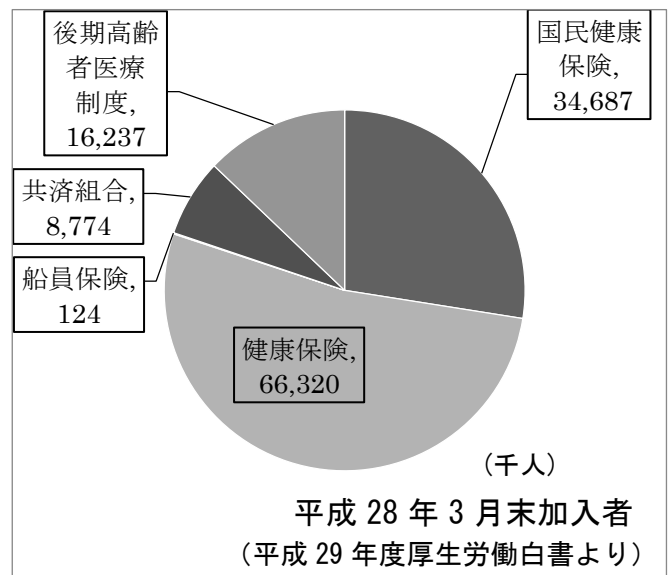
医療機関では
保険証を提示していただきます。
↓
保険証に書かれている保険者、資格等
(健康保険事業の運営団体)を確認
します。
↓
審査支払機関を通してその保険者に
医療費の請求を行います。

もしも資格のない保険証を提示されて
しまうと、医療機関は医療費の請求が
できなくなってしまいます。

日本では、経済的な負担を軽減し、安心して治療が受けられるように、すべての国民が
公的医療保険に加入することになっています。

公的医療保険の種類と対象者

国民健康保険	自営業者、年金生活者の方
健康保険	会社員や、その家族
船員保険	船員や、その家族
共済組合	公務員、私立学校教職員や、その家族
後期高齢者医療制度	75歳以上の方、 65歳以上74歳で一定の障害などを 持つ方



退職した翌日からは、今までの保険証は使用できませんのでご注意ください。

会社を退職した場合

- ・健康保険の任意継続(2年間のみ)
- ・家族の扶養
- ・国民健康保険

いずれかの保険へ切り替え手続きの上、

今までの保険証はすみやかに退職した会社へ返却しましょう。

保険証の切り替え中の医療機関の受診

保険証が無い場合、いったんは全額自己負担となります。新しい保険証を入手したら、受診時の領収証と保険証を持って医療機関で払い戻しを受けます。



次の就職までに1日でも間があく場合

国民健康保険または家族の扶養への加入が必要となります。

★期間や条件など、それぞれ異なりますので詳しくはお住まいの役所・勤務会社・医療機関の窓口へ事前にお問い合わせください★

資格のない保険証を使用されると、後日、保険者(以前加入していた健康保険事業の運営団体)が負担した医療費を返還請求されることがあります。

結果的に医療費を全額負担することになってしまいますので、保険証の切り替え手続きは早めにおこないましょう。



平成30年1月～12月(1年間)で資格のない保険証の使用により医療費の請求ができなかった件数です

ことぶき薬局	27
いちご薬局	8
たまち薬局	9
ひまわり薬局	11
みかん薬局	14
合計	69

月の途中でも受付窓口にお申し出をお願いします。

保険証の変更

- ・就職や退職
- ・転居
- ・氏名の変更
- ・扶養者の変更
- ・負担割合の変更



福祉(子ども・重度障害・母子)医療受給者証
公費(特定医療費など)医療受給者証
限度額認定証
負担割証などもお持ちの方は、その都度ご提示ください。

保険証の確認はとても大切です。

ご面倒でも保険証の提示にこれからもご協力をお願いします。